



光魂 25S1FP

24.5 英寸 500Hz 电竞显示器

使用说明书

光魂 25S1FP 电子说明书第一版 V1.0

2024 年 01 月 11 日

目录

注意事项	2
包装内物品、配件	2
接口及带宽规格	3
显示屏使用说明	4
故障排除 Q&A	5
OSD 菜单功能介绍	6
①显示模式	6
②图像性能	7
③电竞设定	8
④输入信号	10
⑤接口配置	10
⑥系统设置	11
售后服务流程	13
光魂显示器三包卡	14

注意事项

在使用显示器之前，请仔细阅读下列说明及产品包装内的说明书内容。

为预防起火或触电，请勿将显示屏置于潮湿的环境中，或靠近水、饮品或其他液体。

请勿让任何物体或液体进入显示屏机壳内。否则，可能会造成触电或损坏显示屏。

请勿试图自行打开或维修显示屏，显示屏内设有高压电，可能会造成身体严重损伤。

使用本产品前，请正确连接所有讯号线及电源线。若发现任何连接线损坏，请立刻联络您的经销商。

机壳背面或顶端上的孔或开口是用于通风散热，请勿用任何物体堵塞或遮盖这些通风口。

请勿将本产品置于靠近散热器、热源（如电暖炉）或直射阳光等热源的地方。

显示屏需要在产品标签所示的电源规范下操作。

将显示器接上电源插座前，务必确认电源插头的电压额定值符合当地国家/地区的电源规范。

电源线插头必须连接至正确接线和接地的电源插座。

若长时间不使用，请拔下电源插头，可预防显示器因电源突波而损坏。

不要使用电源过载的排插或延长线，电源过载会导致起火或用户触电。

若电源供应器损坏，请勿自行修复，应向合格的维修技术人员或产品零售查询。


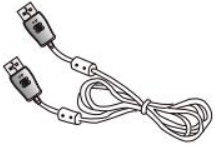

若显示屏发生技术问题，请洽询合格的维修技术人员或您的零售商。

清洁显示屏前，务必将显示屏插头从电源插座上拔下，避免造成身体损伤。

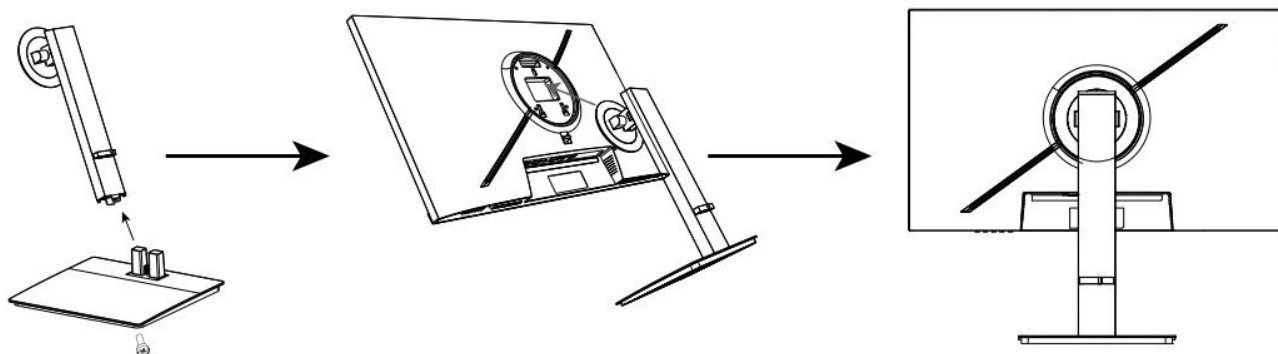
请避免用任何坚硬或尖锐物品碰触显示屏表面，因显示屏表面容易产生刮痕。

使用柔软的无绒布代替纸巾清洁显示屏，可减少在显示屏表面产生刮痕。

包装清单

 <p>液晶显示器</p>	 <p>立柱</p>	 <p>底座</p>
 <p>桌面适配器</p>	 <p>电源线</p>	 <p>HUB 线</p>
 <p>DP 线</p>	 <p>说明书</p>	

安装说明



- 1、使用配套的螺丝把底座和支架组装好。
- 2、使用组装好的支架插入后壳转轴处，听到“哒”的一声，即代表扣入到位。（安装时显示器需平放在EPS泡棉内）
- 3、检查支架、底座、确保卡扣完全卡好，以便显示器牢固安装在支架底座上。

接口配置



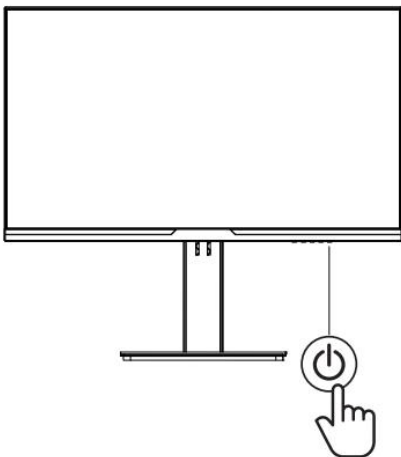
- HDMI接口：** 将HDMI线一端连接到显示器的HDMI接口，另一端连接到计算机的HDMI接口。
- DP接口：** 将DP线一端连接到显示器的DP接口，另一端连接到计算机的DP接口。
- TYPE-C接口：** 将TYPE-C线一端连接到显示器的TYPE-C接口，另一端连接到移动设备的TYPE-C接口。
- HUB接口：** 将HUB线一端连接到显示器的HUB接口，另一端连接到其他设备的HUB接口。
- USB接口：** 将USB线一端连接到显示器的USB接口，另一端连接到其他设备的USB接口。
- AUDIO接口：** 将耳机线连接到显示器的AUDIO接口。
- DC IN接口：** 将电源线一端连接到桌面适配器，另一端连接到显示的DC IN接口，将适配器的另一端连接到墙上的插座。

显示屏使用说明

开启/关闭电源

电源开启

- 1、将电源线一端连接到桌面适配器，另一端连接到显示的DC IN接口，将适配器的另一端连接到墙上的插座。
- 2、按键开/关机键，开启显示器电源。电源LED灯将会亮起蓝色，表示显示器已准备就绪。



电源关闭

按住控制按钮2秒以关闭显示器电源



如果没有信号，显示器将会显示无信号通知并维持一段时间。随后，显示器将会进入待机模式，LED灯会显示橙色。

(注：显示器默认最大刷新率为 480Hz，调节到 500Hz 需要在显示器菜单打开【电竞设定】-【超频】选项)

故障排除 Q&A

Q: 电源指示灯不亮?

A: 是否开启电源。

是否连接电源线。

Q: 无法实现即插即用?

A: PC 是否与即插即用匹配。

适配器是否与即插即用匹配。

信号线结构是否弯曲。

Q: 图像暗淡?

A: 调节亮度和对比度。

Q: 图像跳动或出现波纹画面?

A: 外围可能有引起电子干扰的电器设备。

Q: 电源指示灯亮，但显示器无图像显示?

A: 计算机电源是否打开。

计算机显卡是否插好。

是否显示器的信号线已和计算机正确连接。

检查显示器信号线插头并确信各引脚没有弯曲。

通过键盘上的 CapsLock 键观察指示灯，确认 PC 是否在运作。

Q: 缺色 (红、绿、蓝)?

A: 检查显示器信号线，并确认各引脚没有弯曲。

Q: 屏幕显示“信号没有连接”或“无信号”?

A: 检查信号线是否正确连接，如果接头松动，请锁紧接头上的螺丝。

检查信号线连接头的针脚是否损坏。

OSD 菜单功能介绍

①显示模式



内置了六种显示模式，针对不同的使用场景进行了特定的优化：

1. 标准模式——以色彩还原度优先，尽可能不对画面内容加以修饰，从而呈现和其他设备相近的显示效果，用户可以在标准模式中对画面参数进行调节以适应个人习惯。
2. E-sport——针对电竞玩家设计，大幅度提亮画面暗部细节和画面饱和度，从而帮助专业玩家得到清晰明亮的游戏画面。
3. FPS——针对第一人称视角游戏优化。
4. RTS——针对即时战略类游戏优化。
5. MAC——符合 Mac 设备标准颜色，支持 HiDPI、Display-P3 色域、以及接近的色温和 Gamma。
6. 低蓝光——在不明显影响肉眼颜色显示的前提下，降低同样画面下的蓝光占比。

除此之外，25S1FP 为玩家开放了两个自定义槽位，玩家 1/玩家 2——每次调节之后会自动保存当前设置，从而方便玩家快速切换不同场景需求的颜色色彩。



②图像性能





图像性能包含亮度、对比度、色温、伽马、色域空间、HDR 模式、清晰度、低蓝光调节，用户可以根据个人需求和实际情况进行不同模式的特定调节。

③电竞设定



电竞设定包含响应速度、VRR、S-BFI、超频、刷新率显示、暗部增强、辅助准心、准心颜色、色彩增强功能。

其中，响应速度包含关闭、快速和 X-ESport 模式，以及一个自定义的选项，自定义选项包含了 50 个档位的 OD，用户可以根据实际的使用场景来选择合适的 OD 数值。

VRR 也就是可变刷新率，开启之后除了能够兼容 PS5 和 XBOX 的 VRR 功能之外，同时还能兼容 G-SYNC 和 Freesync 功能。

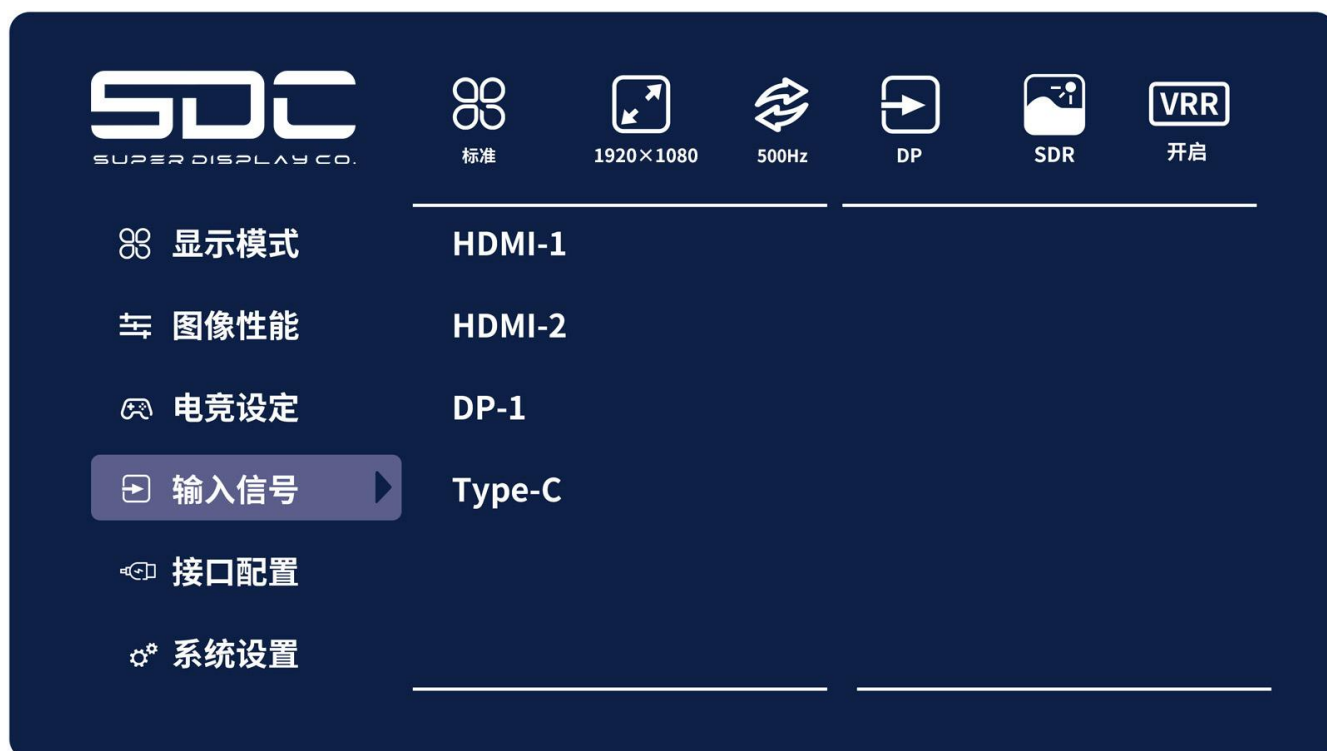
S-BFI 是运动清晰度增强功能，它通过背光调制（插黑帧）的方式，提升画面的运动清晰度。该功能与 VRR 互斥，并且只能在 100Hz 以上刷新率开启。由于背光调制对于眼睛有伤害隐患，因此不建议长期开启。

超频功能提供开放了 480Hz 和 500Hz 刷新率的开关，可以让显示器从原生的 480Hz 超频到 500Hz，实现更优秀的运动清晰度，但超频可能会导致在连接某些设备状态下出现画面异常，因此如果您遇到画面异常情况，请设置回 480Hz。



辅助准心包含三种样式、准心颜色包含三种颜色、色彩增强功能可以调节画面颜色的饱和程度/鲜艳程度，更好地提升竞技类游戏的画面色彩区分。

④输入信号



⑤接口配置



多画面设置包含了 PBP 双画面和 PIP 画中画功能，只有开启了多画面设置，PBP 和 PIP 才能选择启用。

PBP 为左右画面并排设置，PIP 为画中画显示，它们都可以将两个不同的信号输入源显示在同一个画面中。

KVM 功能则是对 USB3.0 下行接口的上行信号进行分配，默认自动选项，DP 和 HDMI 视频信号下自动使用 USB3.0 上行，Type-C 视频信号下使用 Type-C 画面。

⑥ 系统设置



系统设置包含了设备信息、信息监控窗口等选项，其中设备信息提供了产品型号、颜色格式、颜色深度、刷新率、固件版本、SDR/HDR 内容类型的信息。信息监控窗口可以将这些信息实时显示在画面的右侧。

系统设置中的第二页，还可以对菜单背景、位置、透明度、显示时间进行调节。



标准



1920×1080



500Hz



DP



SDR



开启

显示模式

图像性能

电竞设定

输入信号

接口配置

系统设置

设备信息

信息监控窗口

语言选择

分辨率提示

电源指示灯

音量调节

产品型号: 25S1FP

颜色格式: RGB完全

颜色深度: 10位

刷新率: 500Hz

固件版本: 1.0

内容类型: SDR



标准



1920×1080



500Hz



DP



SDR



开启

显示模式

图像性能

电竞设定

输入信号

接口配置

系统设置

ECO模式

DDC/CI

RGB灯效

恢复出厂设置

关闭

低节能

高节能

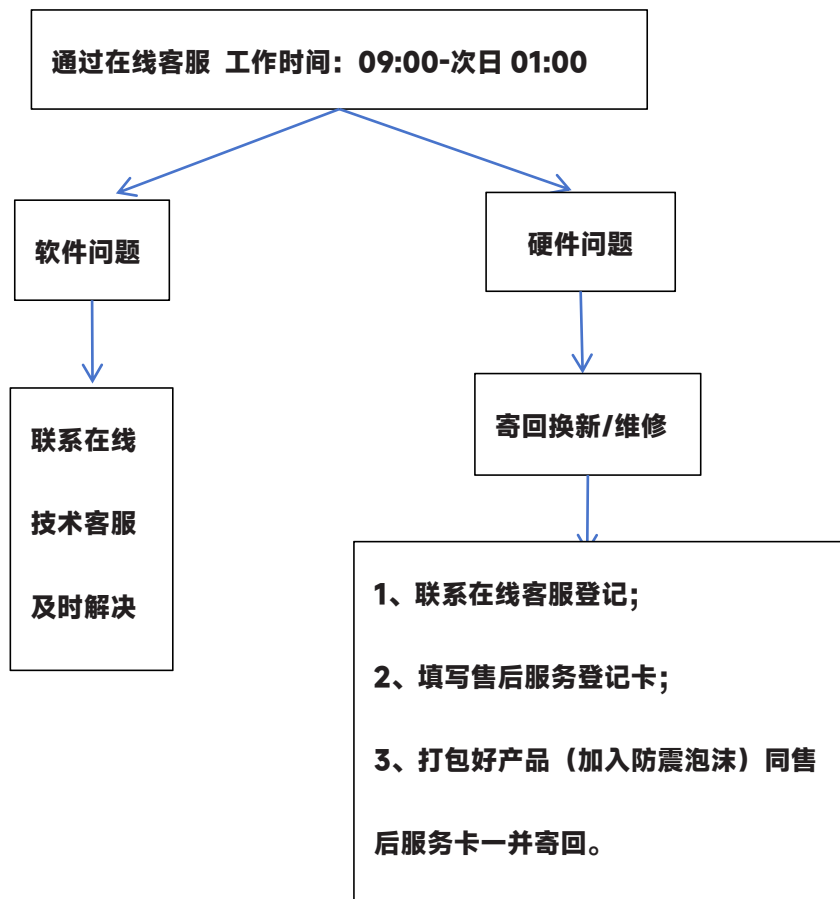
ECO 模式开启之后会将整机功耗控制在较低的水平，但对应的，最大亮度会进行限制。

DDC/CI 用于设备和显示器之间的通讯和控制，默认开启，用户如果出于安全考量，可以设置关闭。

RGB 灯效默认开启状态，可以在选项中调节到关闭。

如果菜单、显示、功能存在异常，可通过**恢复出厂设置**来恢复 OSD 菜单默认值。

售后服务流程



注: 1、服务期限自快递签收之日起, 部分部件以厂家提供的保修期限为准。

2、我司有权根据最新的售后服务政策调整上述服务内容。

发回件注意事项:

如发生退货请您一定要将产品原包装一并退回, 请勿在原包装上粘贴任何标签; (若原包装存在问题, 厂家将不予换新, 只能做维修)。

本店产品均为电子产品, 请您注意做好防震工作, 我们将不胜感激。

光魂显示器三包卡

光魂显示器三包卡

光魂保修政策

10天无理由退款

30天包换

三年保修

产品出现售后问题，请联系购买网店
在线客服

买家账号： _____

姓名： _____

电话： _____

换货/维修寄回 收货地址：

由于液晶面板由数量巨大电晶体元件组成，只要其中有一个电晶体不动作即会产生坏点。这是液晶面板制造商无法完全避免的。

除非特别承诺，液晶显示屏坏点在如下范围内不属于质量问题：

LCD坏点说明

亮点在 **3** 个以内

暗点在 **3** 个以内

暗/坏点总数在 **5** 个以内

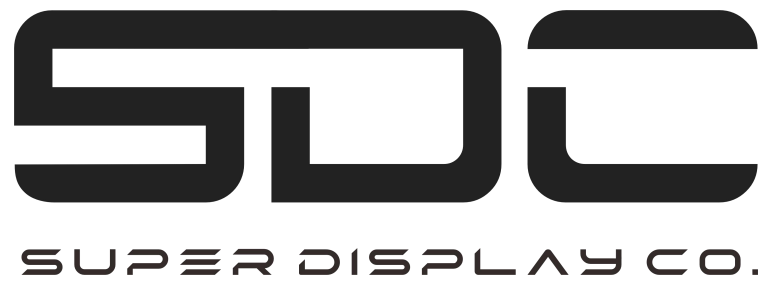
下列情况的光魂产品故障或损坏，无论是否在免费保修期内，均不在免费保修之列：

产品使用者未按说明书要求，因错误安装、保管及使用造成的故障或损坏；非光魂服务机构和人员安装、修理、更改或拆卸造成的产品故障或损坏(机台防拆标签有拆过痕迹、损坏或遗失)；

因使用非光魂部件导致产品的故障或损坏因意外因素或人为原因(包括搬运、挤压、磕碰、划伤、撞击、高温、输入不合适的电压、腐蚀等)导致的故障或损坏

因使用非标准或非公开发行的软件造成的故障或损坏；因自然灾害等不可抗力(如地震、火灾等)原因造成的故障或损坏其他非产品设计、技术、制造、质量等问题而导致的故障或损坏；

序列号标贴遗失、破损、模糊或者有人工涂改痕迹。



产品更多信息、固件更新，请访问：

WWW.XXRSM.COM

广州小雪人信息科技有限公司